



# Xentry® Speedgate 3BM

Schnellfalttor mit Unterantrieb

XentrySpeedgate 1BM • XentrySpeedgate 2BM • **XentrySpeedgate 3BM** • XentrySpeedgate 2TS • XentrySpeedgate 3TP • XentrySpeedgate

- Robuste Bauweise
- Geländeabsicherung
- Verkehrsklasse 60
- Unbegrenzte Durchfahrhöhe
- TÜV

## Schranke und Schiebetor in einem Produkt

Das Xentry®Speedgate 3BM öffnet und schließt in Sekunden und bietet einen sicheren Zugang zu Ihrem Gelände bzw. schnelle Schließung für Unbefugte. Die robuste Konstruktion ist für intensive und kontinuierliche Nutzung bestimmt. Das Speedgate so konstruiert, dass schwere Fahrzeuge (Verkehrsklasse 60) problemlos passieren können. Auch bei der Montage ist an die Sicherheit gedacht. Das Speedgate wird turn-key geliefert, so dass es schnell auf der Baustelle montiert werden. Kurzum: ein Tor, das perfekt in Ihr Sicherheitskonzept passt.

### "Sie bekommen nur eine Chance, den ersten Eindruck zu machen"

Bei der Entwicklung dieses Speedgates wurde dem Design viel Aufmerksamkeit gewidmet. Sie können zwischen verschiedenen Ausführungsvarianten wählen, wie z.B. das Designprofil. Möglich sind Paneel-Füllungen aus Gittern, Glas, Holz oder Metall, ganz nach Wunsch. Sie sehen, Sicherheit kann auch schön sein: Xentry® Speedgate!



### VIELE ANWENDUNGSBEREICHE

Betriebsgelände



Flughafen



Energiebetriebe



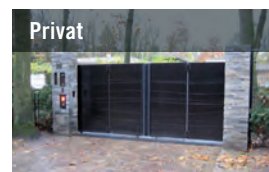
Schule



Gebäude



Privat



# Xentry® Speedgate 3BM

## Pfosten

2 Stahlgehäuse 250x250x6 mm.

## Antriebskasten

Untergehäuse gesetzt aus 5 mm Stahlblech mit Versteifungsrippen, Abdeckung mit Riffelblech 10 mm. Geeignet für Verkehrs-Klasse 60.

## Torflügel

Verschiedene Torflügelumrandungen: Rohr 60x60 mm, 140x70mm oder Design-Profil. Integrierte Kabeldurchführung und wartungsfreies Kunststoffgleitlager in Höhe des Knickpunktes der Torflügel.

## E-Antrieb

Elektromechanisch durch einen Motor in Antriebskasten, durch einen Frequenzregler gesteuert. Motor: 0,75 kW, IP67. Endkontakte; 2 Stück induktive Näherungsschalter 24Vdc.

Verriegelung: Elektrische Verriegelung in geschlossener Position.

## Konservierung

Strahlen SA 2½ - 3, Zink metallisiert, 30 µm. 2-lagige Pulverbeschichtung, 120 µm gesamt. Standard RAL-Farbe. Die Innenseite der Torflügel wird mit Tectyl behandelt. Das Untergehäuse wird thermisch verzinkt nach NEN-EN-ISO 1461. Andere Konservierungsmaßnahmen auf Anfrage.

## Vorgefertigtes Betonfundament

Betonplatte: 1200 mm (b) 250 mm (h) ca. 163 mm unter der Straße. Qualität C28/35, Umwelt-Klasse XF 4. Verstärkungen ca. 8-150 mm. Abwasseranschluss. Ausgangspunkte für das Fundament auf Anfrage.

## PCB

BRS Smartprint mit Frequenzregeleinrichtung 0,75 kW, mehrere Verkehrsprogramme zur Auswahl. Klemmenstreifen, Anschlussmöglichkeit für zwei Verkehrsampeln. Cee-Stecker, 3 polig, blau 16A (180-240 Vac 50/60 Hz). Geeignet für Innenanwendung in Säule oder Schaltschrank.

## Schleifendetektor, Montage auf der PCB

2-Kanäle. Geeignet für die Verwendung in Kombination mit dem Smartprint. Frequenz 30-130 kHz, Empfindlichkeit 0,01% - 0,65% (Df/f), Abstand zwischen Schleifen und Schleifendetektor bis zu 100 Metern, Reaktionszeit 80 ms, 40 ms Release-Zeit.

## Sicherheitsschleifen für Asphalt/Beton

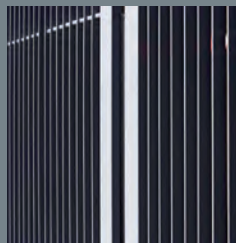
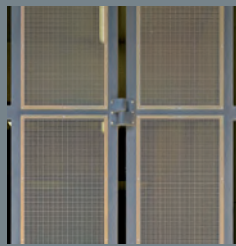
Position vor und hinter dem Tor mit einem Abstand von 750 mm. Maximale Schleifenlänge 5m. Anschlußkabel 2m.

## Verkehrsampel In-oder Aufbau

Verkehrsampel mit 2 LED-Linsen, Ø 80 mm, rot und grün, durch Smartprint gesteuert. 230 Vdc.



Für technische Spezifikationen, CAD-Zeichnungen, weitere Informationen: [www.htcbv.com](http://www.htcbv.com). Technische Änderungen vorbehalten.



HTC021301